

MF FRA VHF-TUNER ← 854F712
MF-TILSLUTNING PAPVENNED ←
MF FRA UHF-DEL →

ALLE SPENDINGER ER MÅLT MED RØRVOLTMETER (INDR. MOOST. 12 M²-) VED MAX. KONTRAST PÅ KANAL 1 ELLER 12. OSCILLOGRAMMER OG SPENDINGER I PARANTES ER MÅLT VED CA. 1mV ANTENNE SIGNAL OG KONTRAST KONTROLLEN STILLET TIL 60 VOLT SPIDS TIL SPIDS PÅ BILLED- RØRETS KATODE. BILLED MF KURVER ER MÅLT PÅ BILLEDØRETS KATODE MED EN FAST AGC SPENDING PÅ 4,5 VOLT. MF FORSTÆRKNINGEN ER ANGIVET UDEN AGC SPENDING.

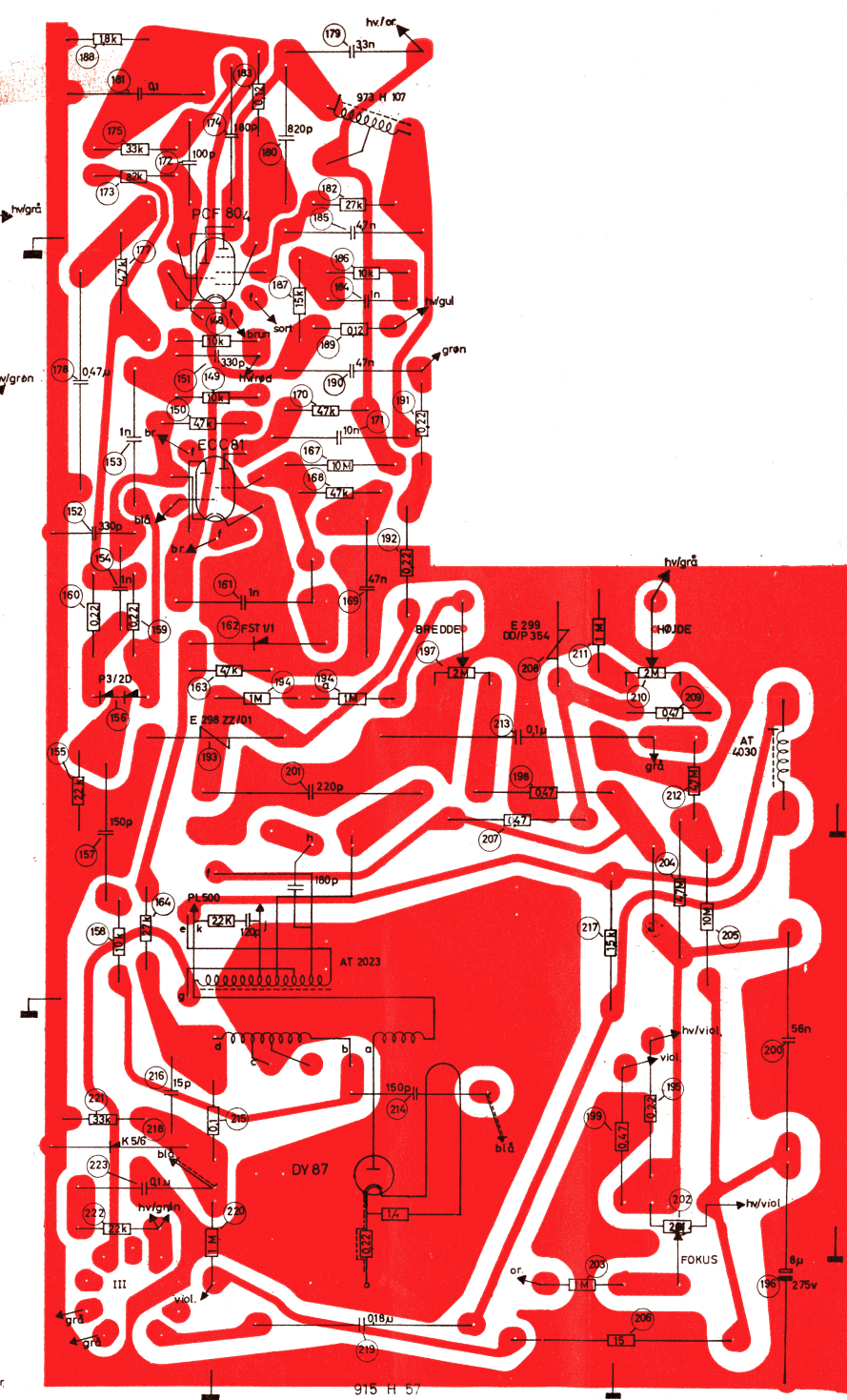
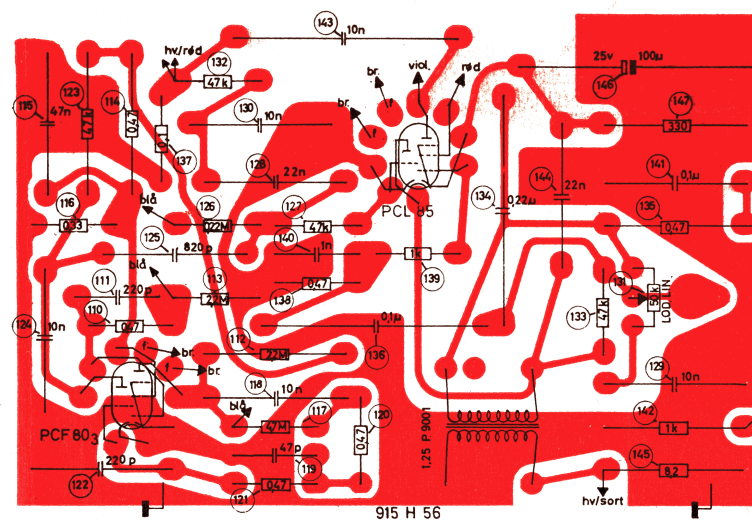
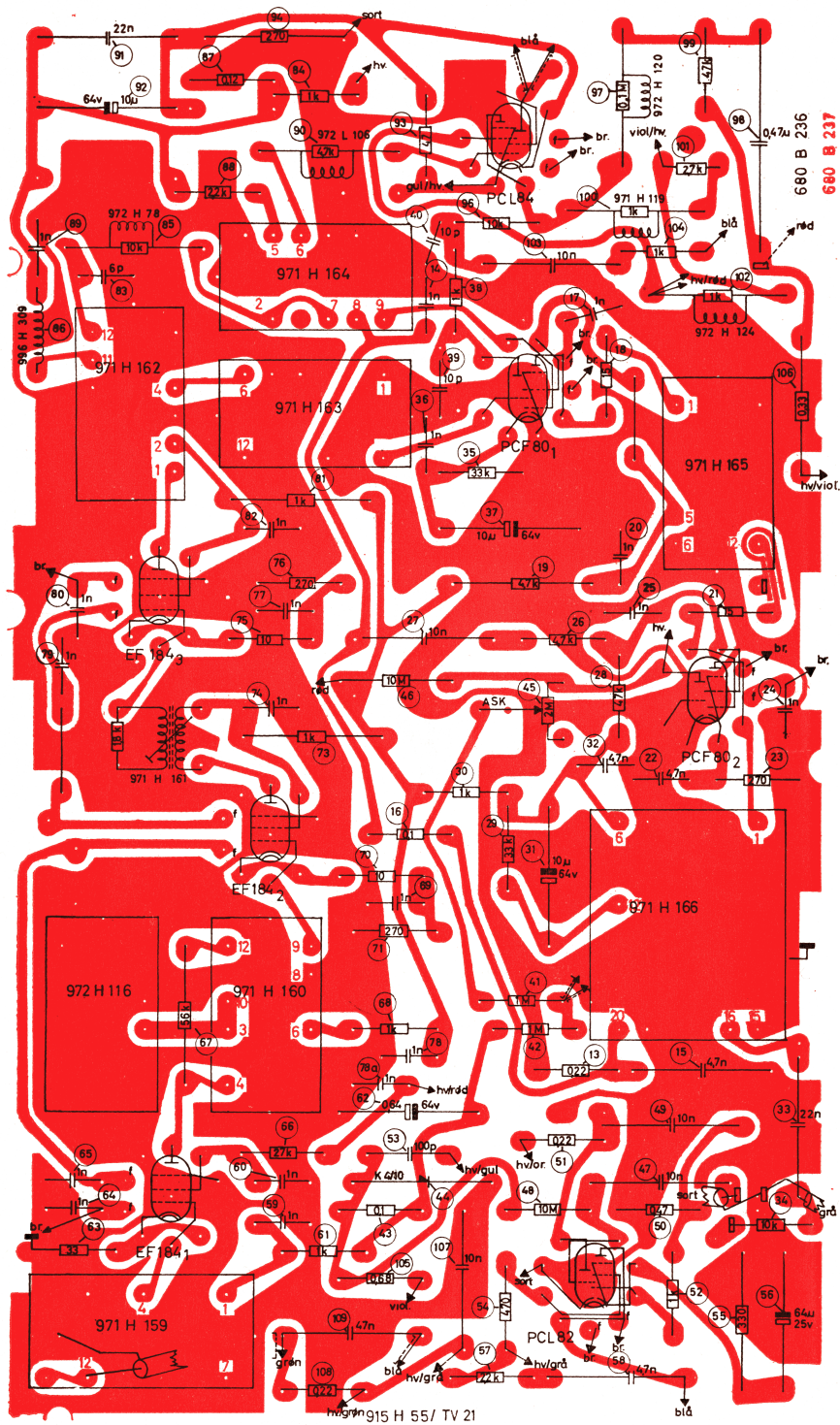
[illegible]

SKALALAMPE:
6,3V 0,3A

[illegible][illegible]

MODSTANDE	UDEN	ANGIVELSE	:	0,5W. SBT.
KONDENSATORER	MÆRKET	K	:	KÆRAMISKE (HØJ K)
_____ _____	_____ _____	St 1	:	STYROFLEX 125 V =
_____ _____	_____ _____	St 5	:	_____ _____ 500 V =
_____ _____	_____ _____	Pe 1	:	POLYESTER 125 V =
_____ _____	_____ _____	Pe 4	:	_____ _____ 400 V =

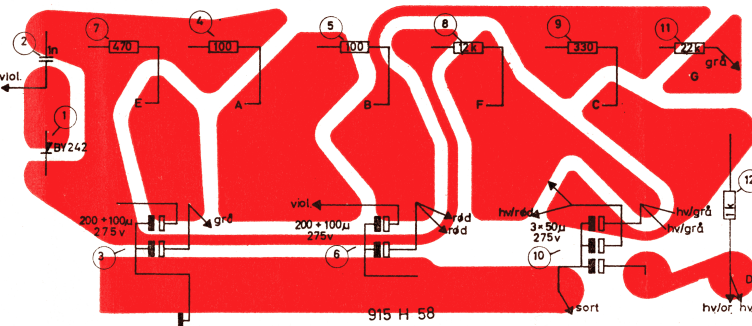
801 B 53/ 680 B 241

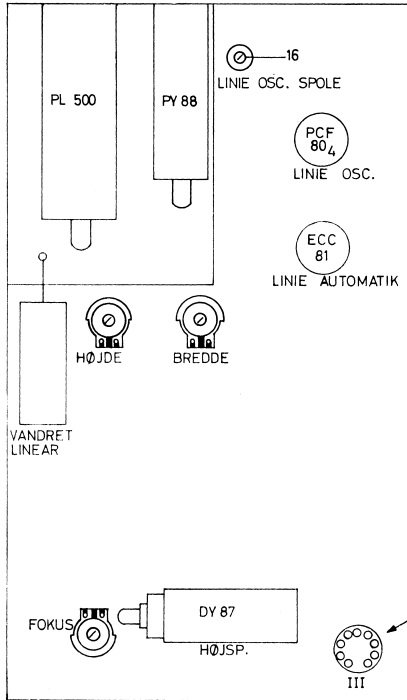


HORISONT DE LUXE TV 610

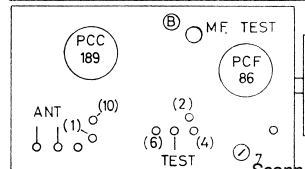
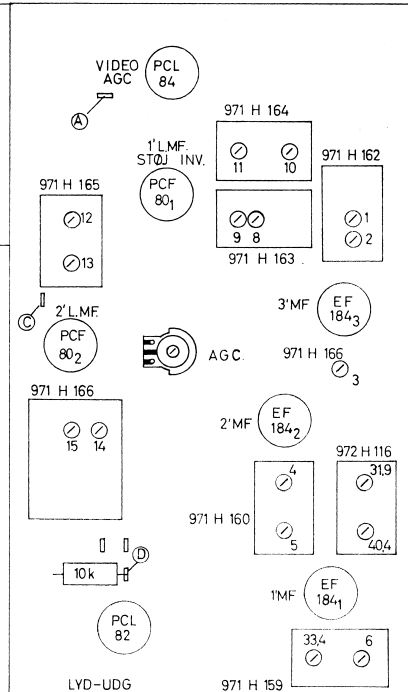
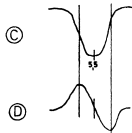
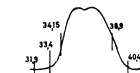
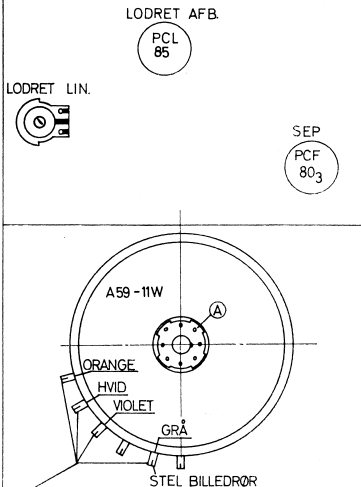
Form. 197 9.63 Tg. 562 L 753

PW PLADER, SET MOD LODDET SIDE.





TIL AFBØJNINGSSPOLE



HORISONT DE LUXE

Form. 203 9.63

Tg. 562 L 761

610